

Donnerstag, 20. Februar 2025, 14.30 Uhr
Baden Arena Kongress 2
Oberflächennahe Geothermie

Thursday, 20 February 2025, 2.30 pm
Baden Arena Congress 2
Shallow geothermal energy



Beschleunigung der Wärmewende mit geothermischen Wärmenetzen im Quartier

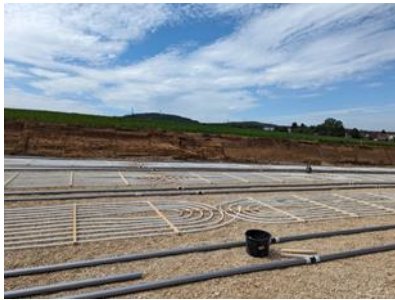
Accelerating the heating transition with geothermal heating networks in the neighbourhood

Olaf Kruse

REHAU Industries SE & Co. KG

Wärmenetze sind ein entscheidender Enabler („Ermöglicher“) zur wirtschaftlichen und zielgerichteten Transformation der Wärmeversorgung in Richtung Klimaneutralität. Beim Hochlauf von EE-Wärmenetzen bis 2045 muss eine noch deutlich stärkere Einbeziehung geothermischer Ressourcen erfolgen, um die gesteckten Ziele zu erreichen. Innovative Anlagenkonzepte und Projekte zeigen eindrucksvoll die Nutzung des Potenzials und dienen als „Blau-Pause“ für die notwendige Vervielfältigung z.B. auf Quartiersebene.

Im Rahmen des Vortrags werden mehrere Praxisbeispiele in unterschiedlichen Projektplanungs- bzw. -umsetzungs-Phasen vorgestellt. Integraler Bestandteil ist bei allen Projekten der Einsatz von zentralen Wärmepumpen mit unterschiedlichsten Formen der geothermischen Kopplung.



Bauausführung Kollektorfeld | Quelle: HEWA GmbH, Hersbruck | www.hewagmbh.de



Bauausführung Low-Ex Netz mit polymerem Rohrsystem | Quelle: HEWA GmbH, Hersbruck // Scharnagl Hoch- und Tiefbau GmbH, Weiden/Oberpfalz

Allen Projekten gemeinsam ist der Einsatz von Polymeren Rohrsystemen bei der Wärmeverteilung innerhalb der hocheffizienten Low-ex-Netze. Ausgehend von den jeweiligen Anforderungen seitens der Gebäude und der besonderen Anlagenkonzepte wird u.a. auf die Vorteile und die Besonderheiten der Rohrnetze eingegangen. Ein besonderer Fokus ist dabei auf die hydraulische Auslegung sowie den Netzbetrieb gerichtet.